



正本

检测报告

TEST REPORT

项目名称：废气检测

报告编号：TH2020-HJ0910004

委托单位：山东天骄生物技术有限公司

山东天衡食品检测有限公司

Shandong Tianheng Food Testing Co., Ltd



扫描全能王 创建

声明

- 无检验专用章或无主检、审核、批准人签字，检测报告无效。
- 检验报告复印件未经我公司加盖检验专用章（红章）或有改动无效。
- 委托单位送样检测，我公司只对来样负责。
- 本检验报告仅对所检样品负责，对于检验结论的使用所生产的直接、间接损失，本公司不承担任何经济、法律责任。
- 对于检验报告中可能存在的瑕疵，发现后请尽早与我公司联系，我公司将及时确认和更正。
- 如对检验结果有异议，请委托方在接到报告后十五日内向我公司提出，逾期不予受理。
- 不可重复性试验、不能进行复检的，公司不进行复检，委托单位应放弃复检权利。
- 我公司有权在完成检验报告后处理所检样品。
- 我公司保证检验的客观性及公正性，对委托单位的相关信息履行保密义务。
- 本报告部分或全部复印等任何形式的篡改均无效，我公司将对其行为追究相关法律责任。



检测报告

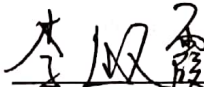
一、基本信息及检测技术规范、依据及使用仪器

委托单位		山东天骄生物技术有限公司		样品来源	现场采样
委托单位地址		菏泽市开发区陈集镇镇政府东临 666 米			
检测类别	检测项目	检测技术规范	检测技术依据及分析方法	仪器名称	检出限
有组织废气	颗粒物	《固定污染源排气中颗粒物测定与气态污染物采样方法》 GB/T 16157-1996 固定污染源废气低浓度颗粒物的测定	HJ836-2017 重量法	大流量烟尘(气)测试仪 THYQ-137 THYQ-155	1.0mg/m ³
无组织废气	硫化氢	《大气污染物无组织排放监测技术规范》 HJ/T 55-2000	国家环保总局(2003)第四版增补版 亚甲基蓝分光光度法	空气/智能 TSP 采样器 THYQ-159 THYQ-160 THYQ-161 THYQ-162 紫外分光光度计 THYQ-092	0.07 μg/10mL
	氨		HJ 533-2009 纳氏试剂分光光度法	空气/智能 TSP 采样器 THYQ-159 THYQ-160 THYQ-161 THYQ-162 紫外分光光度计 THYQ-092	0.5 μg/10mL
	颗粒物		GB/T 15432-1995 重量法	空气/智能 TSP 采样器 THYQ-159 THYQ-160 THYQ-161 THYQ-162	0.001 mg/m ³
	臭气浓度		恶臭污染环境监测技术规范 HJ 905-2017	GB/T 14675-1993 三点比较式臭袋法	集气瓶

编写人:



审核人:



授权签字人:



(检验检测报告专用章)

签发日期: 2020 年 07 月 10 日



扫描全能王 创建

检测报告

二、检测结果

(一) 有组织废气检测结果

检测点位	检测时间 频次	排气筒高度 (m)	测点截面积 (m ²)	净化方式	烟温 (°C)	含湿量 (%)	检测项目	检测结果		
								实测浓度 (mg/m ³)	排放速率 (kg/h)	标杆流量 (m ³ /h)
P1 排气筒出口	第一次	25	1.5393	布袋除尘	93	8.8	颗粒物	6.7	0.3	37670
	第二次				92	9.3	颗粒物	5.4	0.2	38090
	第三次				95	9.6	颗粒物	5.8	0.2	38091
P2 排气筒出口	第一次	25	1.5393	布袋除尘	87	6.9	颗粒物	4.2	0.3	79942
	第二次				82	7.2	颗粒物	4.5	0.4	80699
	第三次				82	7.5	颗粒物	3.9	0.3	78825
P3 排气筒出口	第一次	25	1.5393	布袋除尘	85	8.9	颗粒物	3.7	0.2	48783
	第二次				86	8.2	颗粒物	3.2	0.2	48569
	第三次				85	8.8	颗粒物	3.8	0.2	47257

本页结束



扫描全能王 创建

检测报告

二、检验结果

(二) 无组织排放检测结果

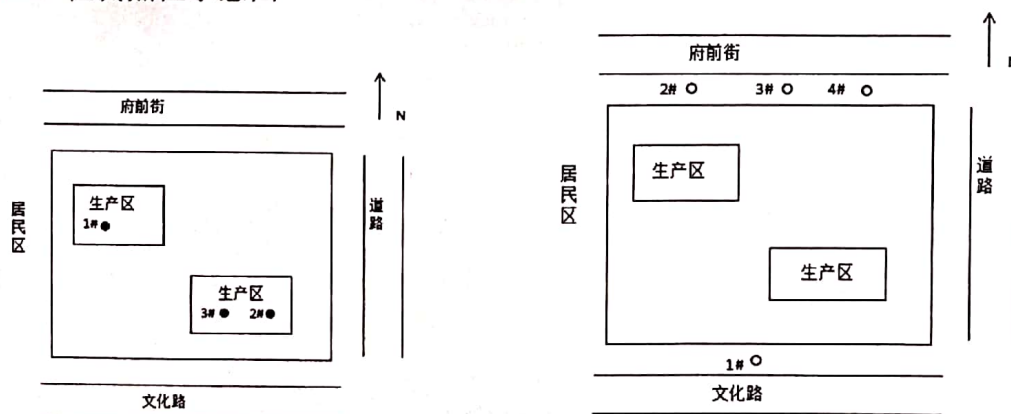
监测项目	采样日期		采样点位			
			上风向 1 [#]	下风向 2 [#]	下风向 3 [#]	下风向 4 [#]
颗粒物 (mg/m ³)	2020. 09. 06	9:00	0.188	0.392	0.406	0.425
		11:08	0.208	0.358	0.375	0.396
		13:55	0.210	0.363	0.395	0.427
硫化氢 (mg/m ³)		9:00	0.012	0.016	0.015	0.019
		11:08	0.010	0.013	0.016	0.018
		13:55	0.011	0.014	0.017	0.020
氨 (mg/m ³)		9:00	0.25	0.29	0.32	0.31
		11:08	0.23	0.26	0.28	0.32
		13:55	0.26	0.30	0.31	0.33
臭气浓度 (无量纲)	9:00	11	16	15	14	
	11:08	12	16	17	18	
	13:55	11	17	18	15	

三、附表

(一) 气象参数

日期、时间	气象条件	气温 (°C)	气压 (kPa)	风速 (m/s)	风向	天气情况
2020. 09. 06	9:00	25.4	100.4	1.5	S	晴
	11:08	30.6	100.2	1.6	S	
	13:55	32.7	100.0	1.9	S	

(二) 检测点位示意图



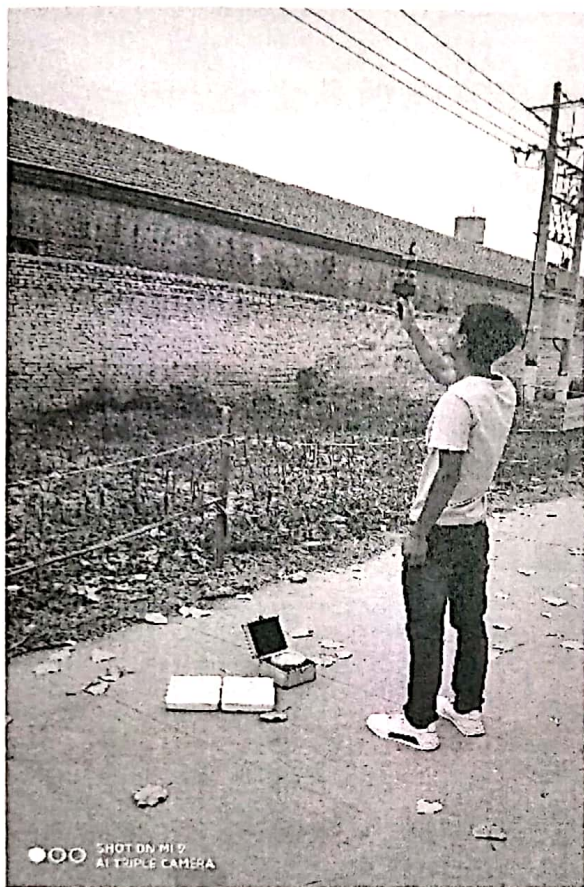
备注：“●”为有组织检验检测点位

备注：“○”为无组织检验检测点位



检测报告

附件：现场采样照片及环境监测技术人员上岗证



*****本报告结束*****



扫描全能王 创建

企业简介

山东天衡食品检测有限公司，成立于2007年9月，公司注册资金1000万元，大型检测仪器设备350余台，公司拥有一栋检测大楼，检测大楼建筑面积约5100平方米，其中实验场所约3100平方米，各类专业技术人员50余名。公司拥有省级CMA资质认定和省级农产品CATL资质认定，是一家从事食品、化工、环境检测的独立第三方公正的检测机构。2013年山东天衡食品检测有限公司分别被国家工信部、中国轻工业联合会认定为“国家中小企业公共服务示范平台”和“轻工行业中小企业公共服务示范平台”。经过十多年的发展，现已成为一家集检验检测、技术咨询、技术培训为一体的综合性权威、公正检验检测机构。

承检范围：

洗化、化肥、饲料、食品、农产品、水（含大气降水）和废水、环境空气和废气、土壤和水系沉积物、噪声、振动、电离辐射、重金属、微生物、食品添加剂、农药残留、兽药残留、生物毒素及一些食品中非法添加的非食用物质的检测。





公平 公正 科学 准确

山东天衡食品检测有限公司

Shandong Tianheng Food Testing Co., Ltd

地址：菏泽市开发区陈集镇中心路1号（文化路与新邗大街交汇处天衡检测大楼）

联系电话：0530-2798777

投诉电话：0530-2798777

公司邮箱：th-test@tom.com

公司网址：<http://www.th-test.cn>



扫描全能王 创建